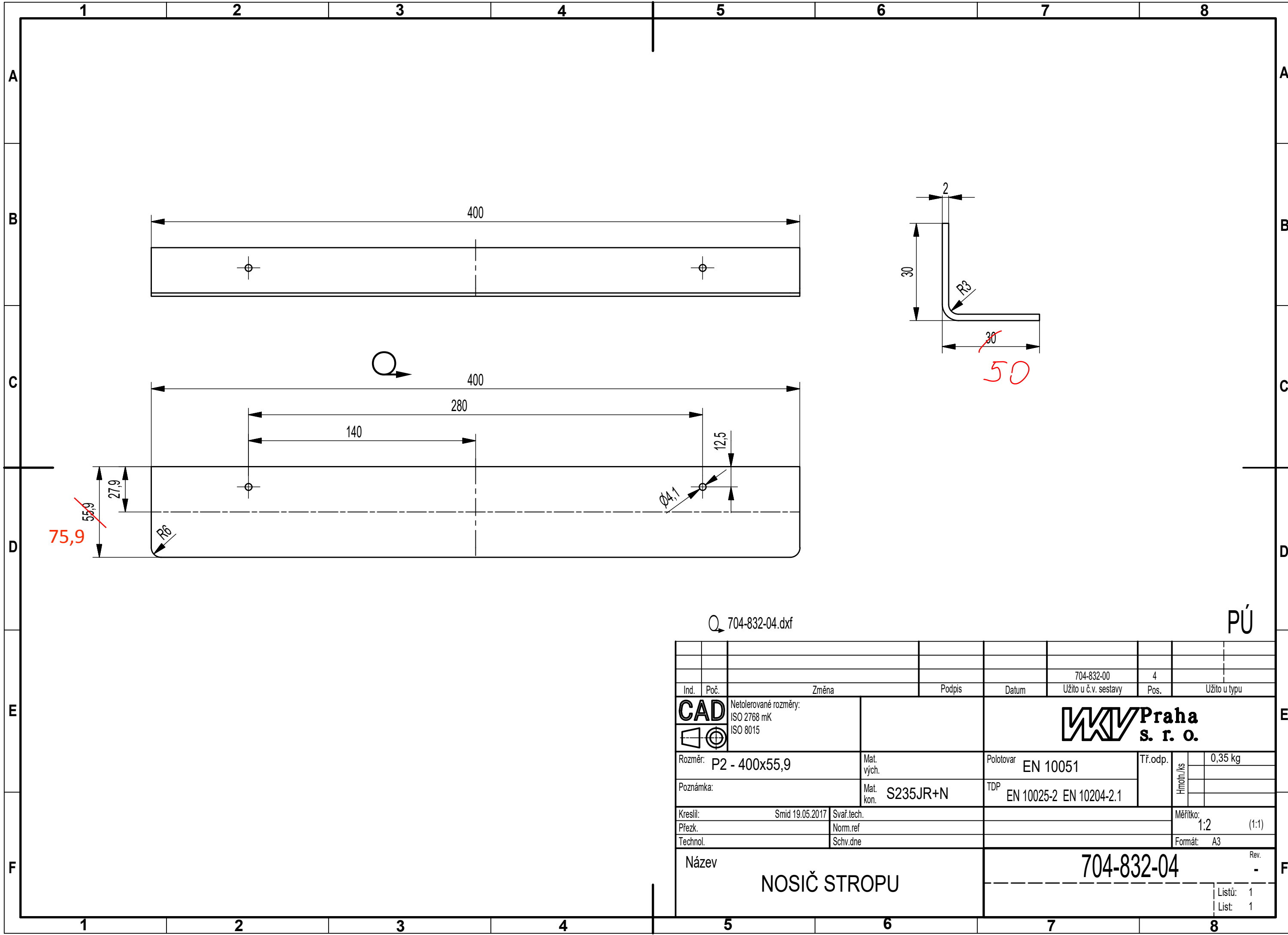


Všechna práva k tomuto dokumentu a informacím v něm obsaženým jsou vyhrazena. Kopírování nebo poskytnutí třetí osobě bez souhlasu vlastníka je zakázáno. VKV Praha s.r.o. 1997.

We reserve all rights in this document and in the information contained therein. Reproduction, use or disclosure to third parties without express authority is strictly forbidden. VKV Praha s.r.o. 1997.



Q 704-832-04.dxf

PÚ

Ind.	Poč.	Změna	Podpis	Datum	704-832-00	4	Užito u č.v. sestavy	Pos.	Užito u typu		
<b>CAD</b>		Netolerované rozměry: ISO 2768 mK ISO 8015		<b>WKV Praha</b> s. r. o.			Rozměr: P2 - 400x55,9		Mat. vých. Polotovár EN 10051	Tř.odp.	0,35 kg
Poznámka:		Mat. kon. S235JR+N					TDP EN 10025-2 EN 10204-2.1		Hmotn./ks		
Kreslil: Smid 19.05.2017		Svař.tech.		Měřitko: 1:2 (1:1)		Formát: A3					
Přezk.		Norm.ref									
Technol.		Schv.dne									
Název						704-832-04					
NOSIČ STROPU						Rev. -					
						Listů: 1					
						List: 1					